



cobas[®] academy Maîtrisez la formation des utilisateurs de TéléBiologie[®]

Le logiciel cobas[®] academy propose une formation et des tests d'évaluation pour former et certifier les utilisateurs d'analyseurs de TéléBiologie[®] Roche : un outil performant qui permet au biologiste, responsable des résultats rendus, de suivre ces utilisateurs comme s'ils travaillaient dans son laboratoire.

Une gamme d'analyseurs connectables

Tous les analyseurs de la gamme de TéléBiologie[®] Roche sont connectables au logiciel **cobas IT 1000** et peuvent donc, grâce à **cobas[®] academy**, faire l'objet d'une gestion des utilisateurs par certification :

- **Accu-Chek[®] Inform II** (glycémie)
- **cobas b 221** (gaz du sang)
- **cobas h 232** (marqueurs cardiaques)
- **CoaguChek XS Pro** (coagulation)
- **cobas b 123**, disponible à la fin de 2010 (gaz du sang)

L'utilisateur de mon analyseur de TéléBiologie[®] a-t-il suivi une formation adaptée et passé en temps utile les tests de certification ? La question se pose à tout biologiste qui gère à distance les analyses réalisées dans les services de soins ou dans les unités périphériques. Certes, un logiciel comme **cobas IT 1000** permet de vérifier que l'analyseur est fiable, d'identifier l'utilisateur et le patient, de tracer les consommables et de s'assurer du passage des contrôles de qualité. Mais dès qu'il s'agit de certifier des utilisateurs, de s'assurer du suivi des formations ou de

synchroniser des agendas pour organiser de nouveaux stages, les choses se compliquent, alors que l'accréditation (*lire l'encadré*) vient encore durcir les exigences !

Des tests d'évaluation totalement paramétrables par le biologiste

Le logiciel d'e-formation **cobas[®] academy** vient précisément répondre à ces attentes. Il comprend une première partie assez classique, dédiée à la formation des

utilisateurs, mais il y ajoute un module de contrôle des connaissances et de délivrance de certifications tout à fait inédit : «*Le biologiste puise dans une batterie d'une centaine de questions par appareil pour élaborer le test qu'il estime le plus approprié*, explique Alexandre Berthod, chef de produit chez Roche. *Il peut également créer et ajouter ses propres questions, adaptées au contexte spécifique de son activité.*»

C'est encore le biologiste qui paramètre l'équilibre entre les grands thèmes, les notes à obtenir, les questions éliminatoires, les niveaux de connaissance requis pour chaque utilisateur, etc. Responsable des résultats rendus, il reprend totalement le contrôle des formations dispensées.

Des renouvellements de certifications sous contrôle

cobas[®] academy archive évidemment les résultats obtenus lors des tests et délivre une certification, laquelle est aussitôt communiquée à **cobas IT 1 000** : l'utilisateur aura carte blanche pour réaliser des analyses, jusqu'à la date d'échéance. Sur la page d'accueil de **cobas**[®] academy, il peut voir les cours disponibles et les demandes de renouvellement de certification. Cette fois, plus besoin d'attendre qu'un stage soit organisé : il suffit que les utilisateurs s'installent devant un poste informatique.

Bien entendu, cet outil n'a pas vocation à remplacer les formations en salle, car celles-ci sont importantes pour échanger entre collègues, partager des expériences, s'exercer à certains gestes et se rapprocher de la pratique réelle. Mais le biologiste n'aura plus à en subir l'aspect contraignant : il décidera des situations dans lesquelles elles sont judicieuses et s'appuiera le reste du temps sur un outil en ligne paramétrable et garant de la traçabilité.

Les usages de **cobas**[®] academy ne s'arrêtent pas là : on peut y ajouter l'éva-

Accréditation : la formation au cœur des exigences

La norme ISO 22870, qui décrit les règles imposées aux laboratoires en matière de TéléBiologie[®], insiste en particulier sur la formation des utilisateurs : «*Seul le personnel ayant suivi une formation et fait la preuve de ses compétences doit réaliser les analyses.*»

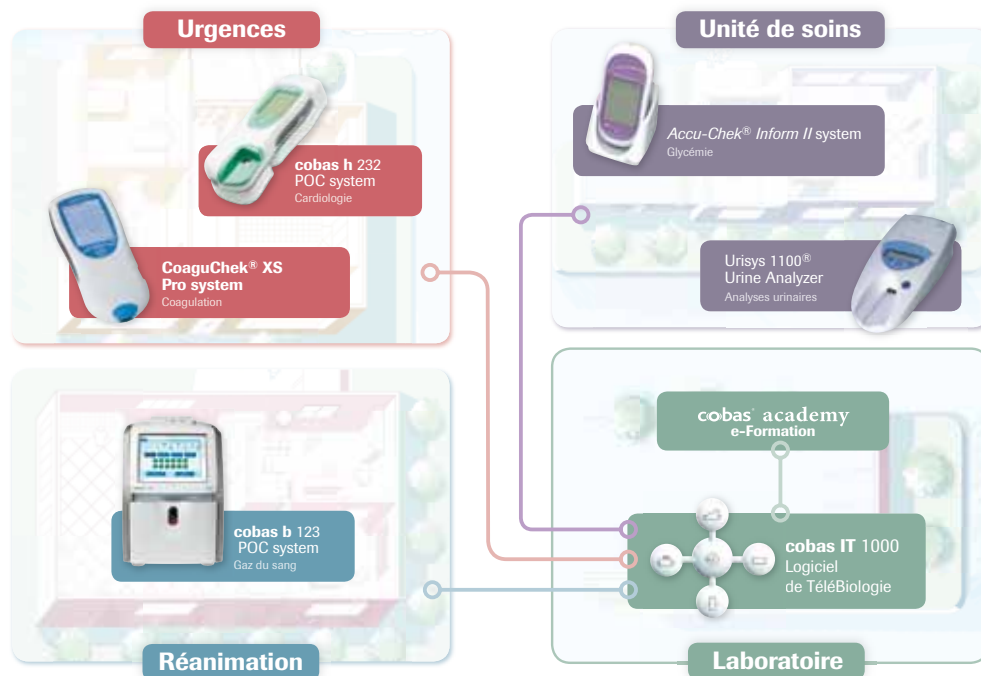
Elle ne détaille pas la teneur de cette formation, celle-ci étant laissée à l'appréciation du «groupe d'encadrement» constitué en interne, qui doit «*déterminer les intervalles des évaluations et élaborer un programme de formation continue.*» En revanche, la norme est très précise sur la traçabilité de ces formations : «*Des attestations de la formation et de la certification doivent être conservées.*»

cobas[®] academy aide donc les laboratoires à remplir l'ensemble de ces obligations, en proposant une formation des utilisateurs, en laissant aux biologistes toute latitude pour la paramétrer et la programmer et en archivant les résultats et les dates des tests.

luation initiale des futurs utilisateurs, la conception de formations de niveaux adaptés et la mise à disposition de programmes de formation continue en libre accès. «*Un utilisateur qui éprouve le besoin de se remettre à niveau trouvera les informations nécessaires*

en ligne, estime Alexandre Berthod. *Et le cours sera plus complet que quelques consignes données par un collègue de service.*»

Contact Roche Diagnostics :
alexandre.berthod@roche.com



TéléBiologie : schéma explicatif dans lequel s'intègre le nouvel outil e-formation cobas[®] academy.